

Il Dopolavoro Ferroviario ha una lunga storia.



Entra in un mondo di vantaggi e di scoperte

Da quasi 100 anni il **Dopolavoro Ferroviario** promuove attività per il tempo libero dei propri soci: i ferrovieri, in servizio e in pensione, le loro famiglie e i non ferrovieri.

WELFARE è un progetto del DLF che si affianca al Welfare Aziendale e lo integra a favore dei soci ferrovieri e dei loro familiari con un sostegno economico alla nascita di figli, alla formazione scolastica e culturale o alla presenza di handicap, al costo di **12 €/anno**.

Ai soci è, inoltre, riservato il portale "**Convenzioni DLF per te**", una piattaforma tecnologica cui accedere anche da smartphone per avere sconti su acquisti abituali e spendere meno ogni giorno con il **Dopolavoro Ferroviario!**



www.dlf.it | info@dlf.it |  Associazione Nazionale DLF

Il Dopolavoro Ferroviario ha una lunga storia.

Entra in un mondo di vantaggi e di scoperte



Da quasi 100 anni il **Dopolavoro Ferroviario** promuove attività per il tempo libero dei propri soci: i ferrovieri, in servizio e in pensione, le loro famiglie e i non ferrovieri.

WELFARE è un progetto del DLF che si affianca al Welfare Aziendale e lo integra a favore dei soci ferrovieri e dei loro familiari con un sostegno economico alla nascita di figli, alla formazione scolastica e culturale o alla presenza di handicap, al costo di **12 €/anno**.

Ai soci è, inoltre, riservato il portale "**Convenzioni DLF per te**", una piattaforma tecnologica cui accedere anche da smartphone per avere sconti su acquisti abituali e spendere meno ogni giorno con il **Dopolavoro Ferroviario!**



www.dlf.it | info@dlf.it |  Associazione Nazionale DLF



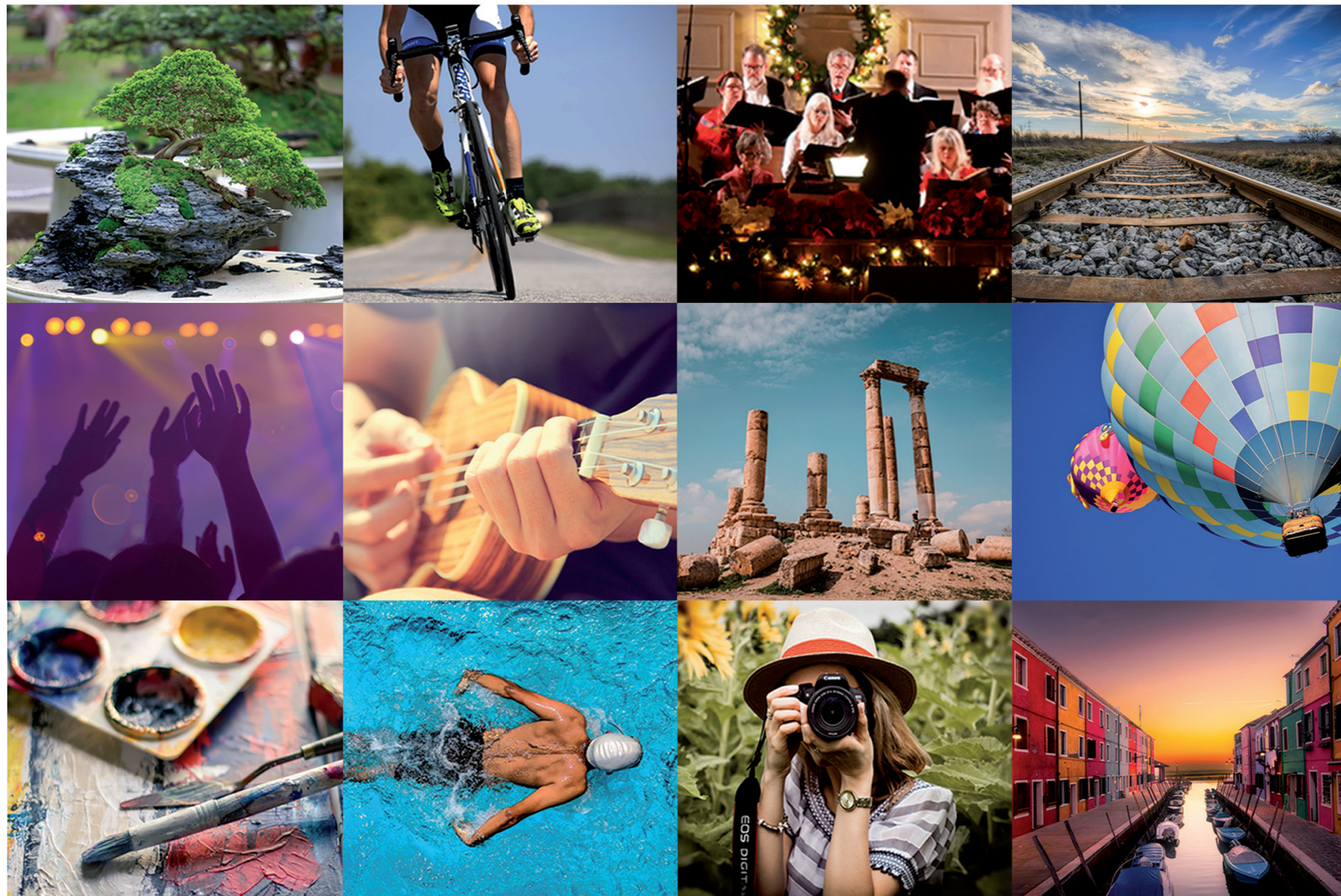
Da Torino a Palermo, da Trieste a Cagliari, da Bolzano a Bari, sono 102 le Associazioni del **Dopolavoro Ferroviario** in Italia, presenti per lo più in corrispondenza dei centri ferroviari dove nacquero le sedi DLF nel secolo scorso, ristrutturate, ampliate e, in molti casi, acquistate dal **Dopolavoro Ferroviario** stesso tramite la Patrimonio DLF Srl, società creata nel 2005 per gestirne gli immobili. Un patrimonio di sedi, di spazi culturali, di aree ricreative, di strutture turistiche e di impianti sportivi valorizzati nel tempo e messi a disposizione dei soci.

**Al DLF passano tanti treni.
Qual é la tua stazione?**



www.dlf.it | info@dlf.it |  Associazione Nazionale DLF

Il DLF ha tante facce. **Quale ti assomiglia?**



Ti piacerebbe imparare a fotografare o a raccogliere funghi?
Sogni di cantare in un coro o di suonare in una banda musicale?
La tua passione è lo sport? Percorrere chilometri in bici o giocare a tennis?
Costruire modellini di treni o scavare in un'area archeologica?
Vorresti scoprire i segreti della scrittura oppure cimentarti con il teatro o con lo yoga? Ami partecipare alle iniziative di solidarietà e vorresti contribuire a realizzare qualcosa di buono per gli altri? Pensi che ti piacerebbe viaggiare ma con un gruppo di persone simpatiche?

Il **Dopolavoro Ferroviario** può offrirti tutto questo e molto di più! **Contatta la sede DLF vicina** alla tua residenza o al luogo in cui lavori e scopri quali gruppi puoi trovarvi e quali attività praticare, all'insegna della semplicità e dell'amicizia.